

Η Κοζάνη
στα μεταίχθια των εξελίξεων

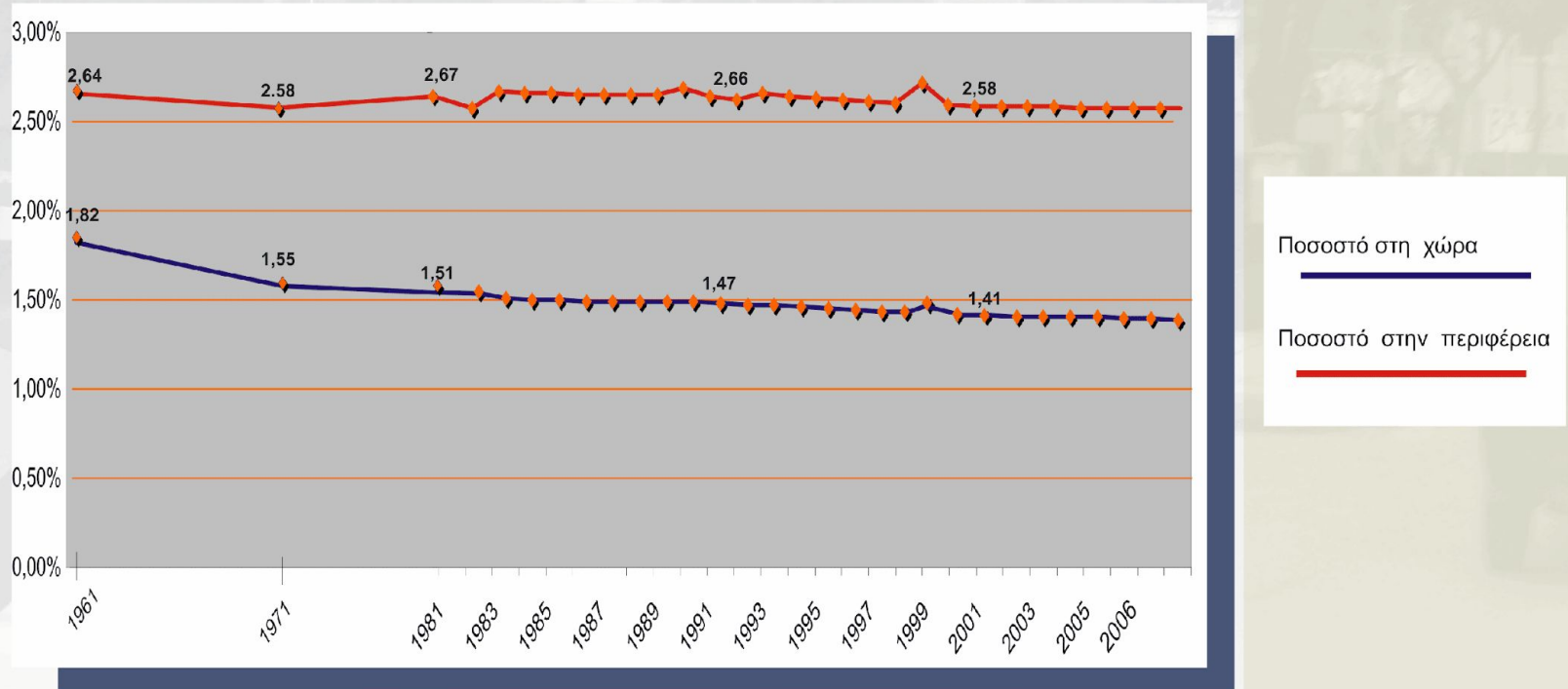


ΣΧΗΜΑ 1



50α χρόνια στην εξέλιξη

ΔΙΑΧΡΟΝΙΚΗ ΕΞΕΛΙΞΗ ΠΛΗΘΥΣΜΟΥ ΝΟΜΟΥ ΚΟΖΑΝΗΣ



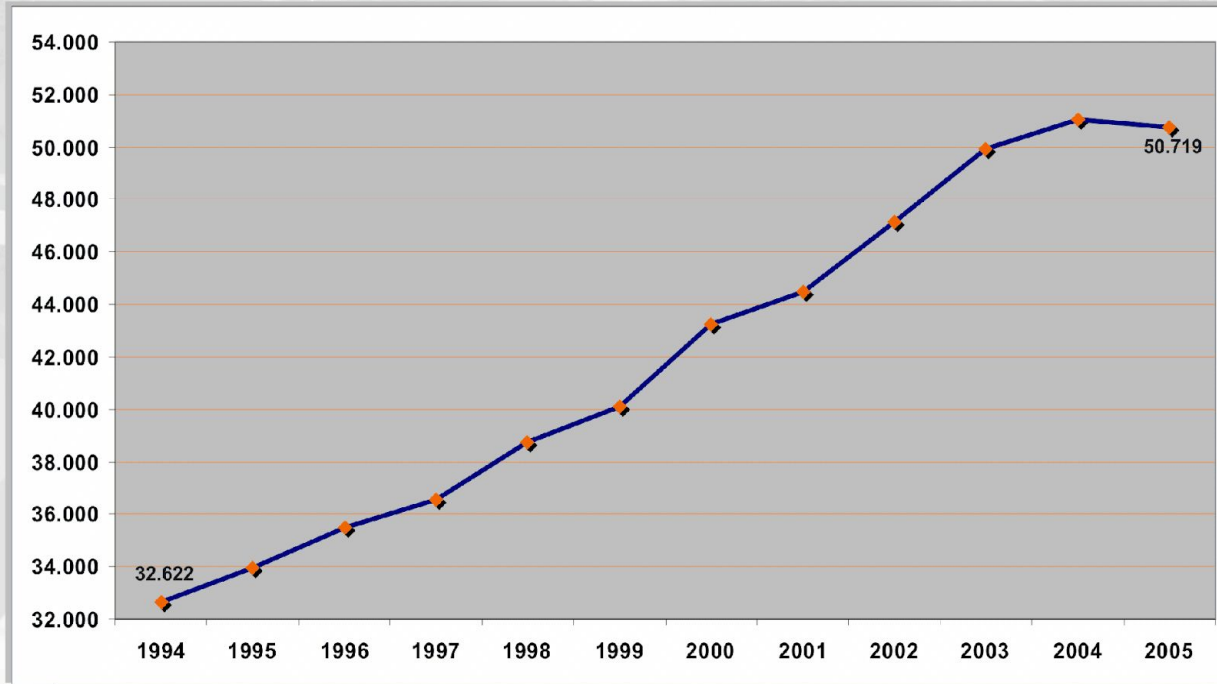
ΣΧΗΜΑ 2

Ο Νομός Κοζάνης φθίνει



στα βελούχια της εξέλιξής

ΠΩΛΗΣΕΙΣ ΣΕ Η/Ε (Gwh) ΤΗΣ Δ.Ε.Η. Α.Ε.



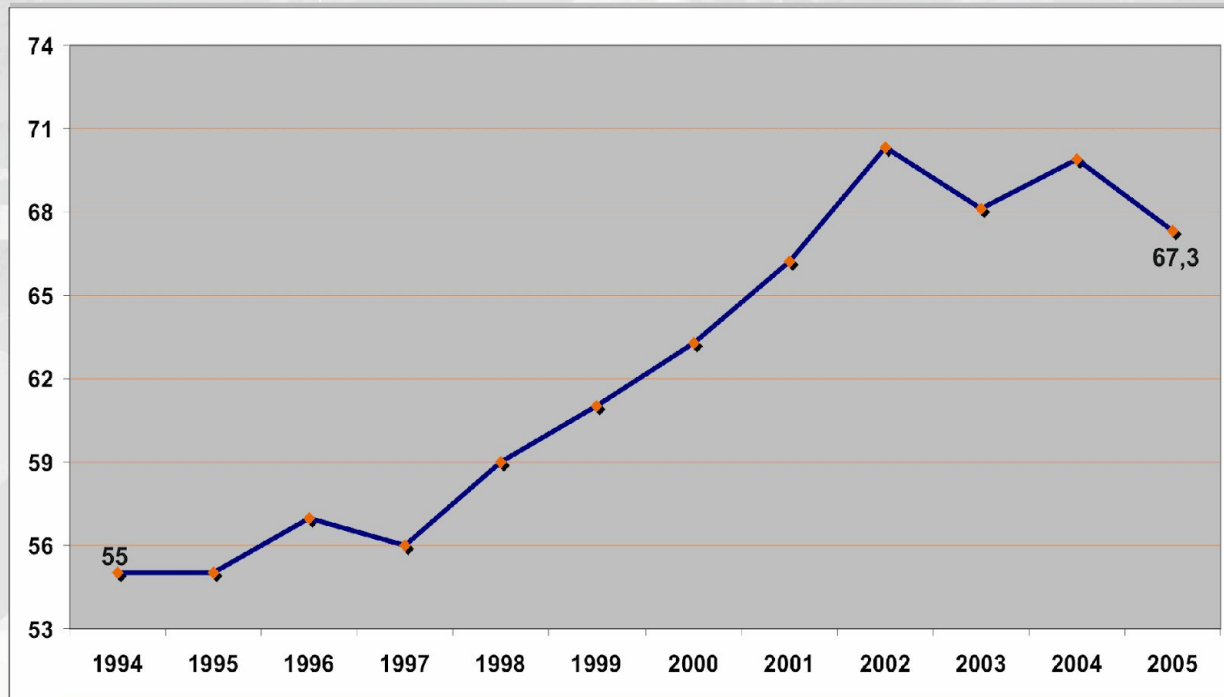
ΣΧΗΜΑ 3

Οι πωλήσεις της Δ.Ε.Η. αυξήθηκαν κατά 55,5%



300 χρόνια στην εξέλιξη

ΠΑΡΑΓΩΓΗ ΛΙΓΝΙΤΗ (εκατ. τόνοι) ΑΠΟ Δ.Ε.Η. Α.Ε.



Παραγωγή λιγνίτη - εκατ. τόνοι
σε όλη τη χώρα

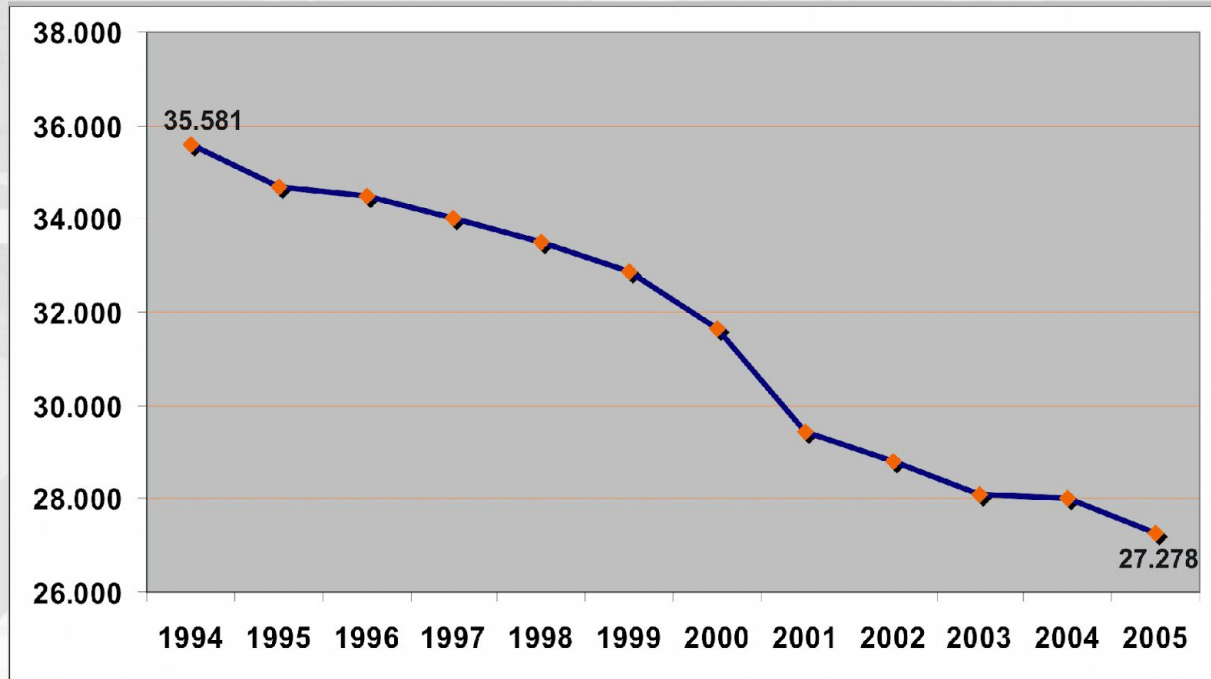
ΣΧΗΜΑ 4

Η εξόρυξη λιγνίτη είναι στάσιμη έως ισοπεπτική



Η Κοζάνη
στα βράχια και εξέλιξη

ΕΞΕΛΙΞΗ ΠΡΟΣΩΠΙΚΟΥ Δ.Ε.Η. Α.Ε.



Εξέλιξη προσωπικού Δ.Ε.Η.

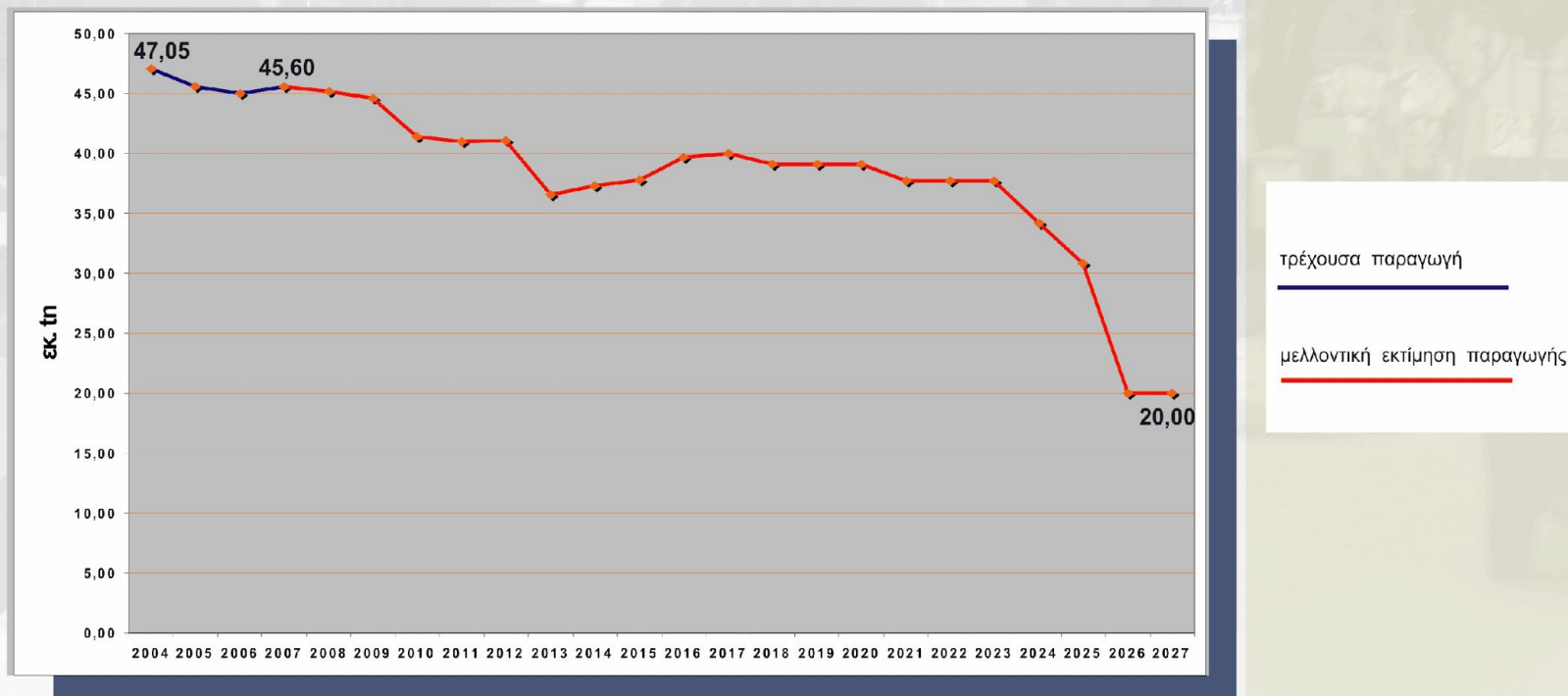
ΣΧΗΜΑ 5

Μείωση του ιδροπνικου της Δ.Ε.Η. κατά 23,4%



Η Κοζάνη
στα βράχια σου
εξελίσσεται

ΠΡΟΓΡΑΜΜΑ ΠΑΡΑΓΩΓΗΣ ΛΙΓΝΙΤΗ ΤΗΣ Δ.Ε.Η. ΣΤΟ Ν. ΚΟΖΑΝΗΣ ΚΑΤΑ ΤΗ ΧΡΟΝΙΚΗ ΠΕΡΙΟΔΟ 2004 - 2027



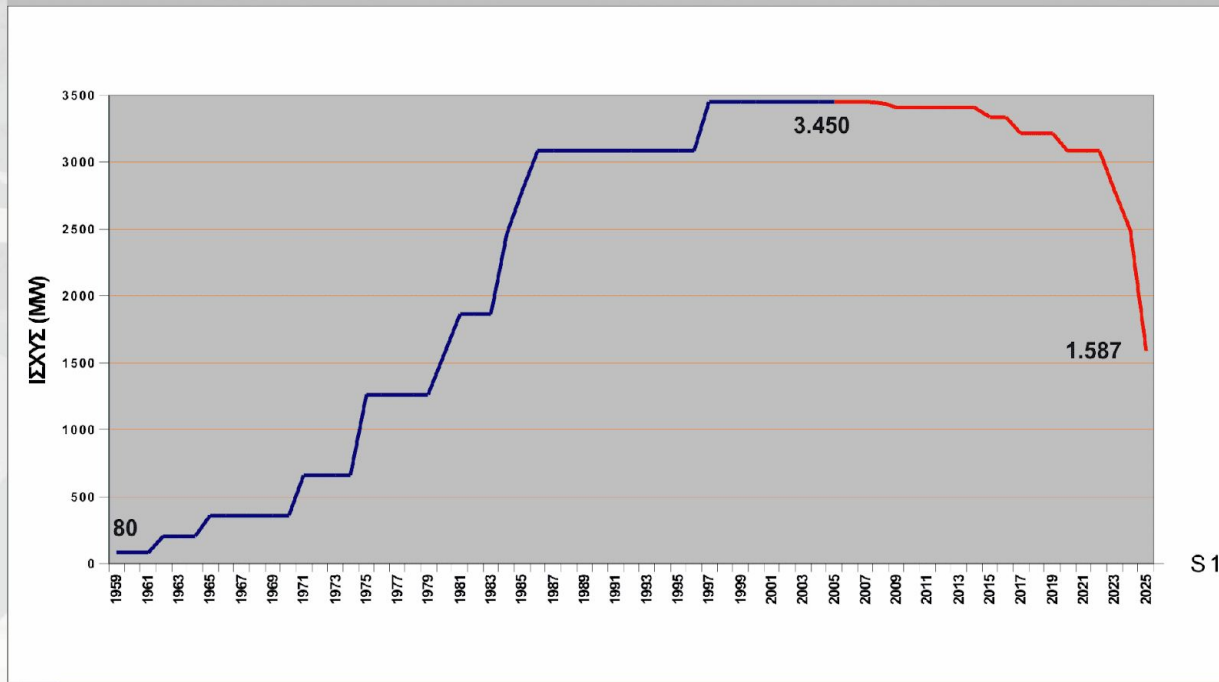
ΣΧΗΜΑ 6

Η μεταληγμιακή περίοδος είναι ορατή!!!



Η Κοζάνη
στα πενήντα της
εξέλιξής της

ΕΓΚΑΤΕΣΤΗΜΕΝΗ ΙΣΧΥΣ (MW) ΑΠΟ ΤΗ Δ.Ε.Η. Α.Ε. ΣΤΟ Ν. ΚΟΖΑΝΗΣ



εγκατεστημένη ισχύς

μελλοντική εκτίμηση

ΣΧΗΜΑ 7

Το 2025 θα λειτουργεί μόνο ο Α.Η.Ε. Αζ. Δημητρίου



300 μέτρα στην εξέλιξη

ΝΕΕΣ ΑΔΕΙΟΔΟΤΗΣΕΙΣ ΒΙΟΜΗΧΑΝΙΚΩΝ ΚΑΙ ΒΙΟΤΕΧΝΙΚΩΝ ΕΓΚΑΤΑΣΤΑΣΕΩΝ

ΕΓΚΑΤΕΣΤΗΜΕΝΗ ΙΣΧΥΣ, ΗΡ

	2001	2002	2003
ΕΛΛΑΔΑ	318.004	225.528	323.753
ΔΥΤΙΚΗ ΜΑΚΕΔΟΝΙΑ	4.599	2.076	6.064
ΠΟΣΟΣΤΟ ΔΥΤΙΚΗΣ ΜΑΚΕΔΟΝΙΑΣ	1,40%	0,90%	1,90%

Μέση ισχύς για την Ελλάδα 126 ΗΡ/άδεια

Μέση ισχύς για τη Δυτ. Μακεδονία88ΗΡ/άδεια

ΣΧΗΜΑ 8

Πολύτιμες και μικρότερες οι νέες βιοτεχνίες στη Δυτ. Μακεδονία



στα μέσα της ανάπτυξης

ΕΜΠΟΡΙΟ ΚΑΙ ΓΡΑΦΕΙΑ - ΚΑΤΑΣΤΗΜΑΤΑ ΚΑΙ ΤΖΙΡΟΣ 2000

	Ν. Κοζάνης	Δ. Μακεδονία	Ελλάδα
Κάτοικοι ανά κατάστημα			
Εμπόριο:	35	38	39
Γραφεία:	108	132	89
Σύνολο:	27	30	27
Τζίρος ανά κάτοικο (€)			
Εμπόριο:	3.652	3.172	6.891
Γραφεία:	413	312	3.426
Σύνολο:	4.065	3.484	10.317
Τζίρος ανά κατάστημα (€)			
Εμπόριο:	128.827	120.975	268.169
Γραφεία:	44.521	41.044	306.378
Σύνολο:	108.021	103.046	279.750

Η Κοζάνη δεν έχει αναπτύξει κεντρικές λειτουργίες στην ιεραρχία των οικονομικών δραστηριοτήτων



300 μέτρα στην εξέλιξη

ΔΕΙΚΤΕΣ ΑΝΑΠΤΥΞΗΣ ΣΕ ΤΟΜΕΙΣ ΥΠΗΡΕΣΙΩΝ ΟΠΟΥ Η ΔΥΤ. ΜΑΚΕΔΟΝΙΑ ΠΑΡΟΥΣΙΑΖΕΙ ΑΝΑΠΤΥΞΙΑΚΟ ΕΛΛΕΙΜΜΑ 2000 (Μέσος όρος χώρας=100)

ΚΛΑΔΟΣ	ΠΕΡΙΦΕΡΕΙΑ		
	ΔΥΤΙΚΗΣ ΜΑΚΕΔΟΝΙΑΣ	ΘΕΣΣΑΛΙΑΣ	ΚΕΝΤΡΙΚΗΣ ΜΑΚΕΔΟΝΙΑΣ
50 ΕΜΠΟΡΙΟ, ΣΥΝΤΗΡΗΣΗ ΚΑΙ ΕΠΙΣΚΕΥΗ ΑΥΤΟΚΙΝΗΤΩΝ ΟΧΗΜΑΤΩΝ ΚΑΙ ΜΟΤΟΣΥΚΛΕΤΩΝ, ΛΙΑΝΙΚΗ ΠΩΛΗΣΗ ΚΑΥΣΙΜΩΝ ΟΧΗΜΑΤΩΝ	45	53	65
51 ΧΟΝΔΡΙΚΟ ΕΜΠΟΡΙΟ ΚΑΙ ΕΜΠΟΡΙΟ ΜΕ ΠΡΟΜΗΘΕΙΑ, ΕΚΤΟΣ ΑΠΟ ΤΟ ΕΜΠΟΡΙΟ ΑΥΤΟΚΙΝΗΤΩΝ ΟΧΗΜΑΤΩΝ ΚΑΙ ΜΟΤΟΣΥΚΛΕΤΩΝ	27	44	75
52 ΛΙΑΝΙΚΟ ΕΜΠΟΡΙΟ, ΕΚΤΟΣ ΑΠΟ ΤΟ ΕΜΠΟΡΙΟ ΑΥΤΟΚΙΝΗΤΩΝ ΟΧΗΜΑΤΩΝ ΚΑΙ ΜΟΤΟΣΥΚΛΕΤΩΝ ΕΠΙΣΚΕΥΗ ΕΙΔΩΝ ΑΤΟΜΙΚΗΣ ΚΑΙ ΟΙΚΙΑΚΗΣ ΧΡΗΣΗΣ	61	66	80
55 ΞΕΝΟΔΟΧΕΙΑ ΚΑΙ ΕΣΤΙΑΤΟΡΙΑ	50	56	66
72 ΠΛΗΡΟΦΟΡΙΚΗ ΚΑΙ ΣΥΝΑΦΕΙΣ ΔΡΑΣΤΗΡΙΟΤΗΤΕΣ	5	5	26
73 ΕΡΕΥΝΑ ΚΑΙ ΑΝΑΠΤΥΞΗ	22	57	163
80 ΕΚΠΑΙΔΕΥΣΗ	43	83	90
85 ΥΓΕΙΑ ΚΑΙ ΚΟΙΝΩΝΙΚΗ ΜΕΡΙΜΝΑ	25	44	80
92 ΨΥΧΑΓΩΓΙΚΕΣ, ΠΟΛΙΤΙΣΤΙΚΕΣ ΚΑΙ ΑΘΛΗΤΙΚΕΣ ΔΡΑΣΤΗΡΙΟΤΗΤΕΣ	9	13	70
93 ΆΛΛΕΣ ΔΡΑΣΤΗΡΙΟΤΗΤΕΣ ΠΑΡΟΧΗΣ ΥΠΗΡΕΣΙΩΝ	33	43	102

Οι δείκτες αντιστοιχούν στη δαπάνη ανά κάτοικο στα καταστήματα της Περιφέρειας

Η Δυτική
Μακεδονία
υστερεί



300 χρόνια στην εξέλιξη

ΕΠΙΧΕΙΡΗΣΕΙΣ ΚΑΙ ΤΖΙΡΟΣ 2002

Επιχειρήσεις και τζίρος αυτών (σε εκατομμύρια ευρώ) κατά Νομό

ΝΟΜΟΣ	ΑΡΙΘΜΟΣ ΕΠΙΧΕΙΡΗΣΕΩΝ	ΤΖΙΡΟΣ			
		ΣΥΝΟΛΟ	ΤΖΙΡΟΣ	ΠΛΗΘΥΣΜΟΣ	ΤΖΙΡΟΣ ΑΝΑ ΕΠΙΧΕΙΡΗΣΗ
ΘΕΣΣΑΛΟΝΙΚΗΣ	90.646	19.994,18	1.093.484	220.574,32	18.285
ΙΩΑΝΝΙΝΩΝ	13.270	1.686,97	162.703	127.126,60	10.368
ΛΑΡΙΣΗΣ	19.356	2.897,60	282.335	149.700,35	10.263
ΚΟΖΑΝΗΣ	13.023	1.332,24	154.178	102.299,01	8.641
ΣΥΝΟΛΟ ΕΛΛΑΔΟΣ	819.005	233.309	10.948.031	240.885,18	21.311

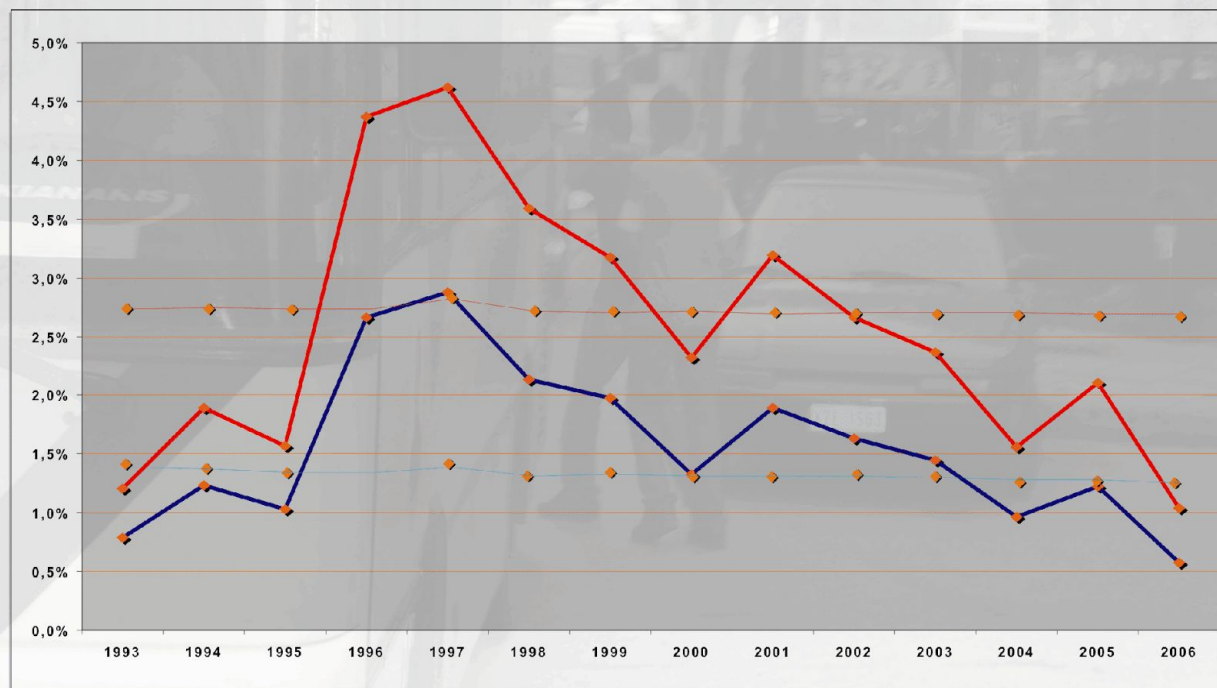
ΣΧΗΜΑ 11

Υστερούμε σε σχέση με τα γειτονικά μας αστικά κέντρα



Η Κοζάνη
στα βρασιλλικά της
εξελίξεων

ΠΟΣΟΣΤΑ ΝΟΜΟΥ ΚΟΖΑΝΗΣ ΣΤΗΝ ΠΑΡΑΓΩΓΗ ΝΕΩΝ ΚΑΤΟΙΚΙΩΝ



Σύνολο χώρας

Σύνολο Περιφέρειας

Πληθυσμιακή εξέλιξη

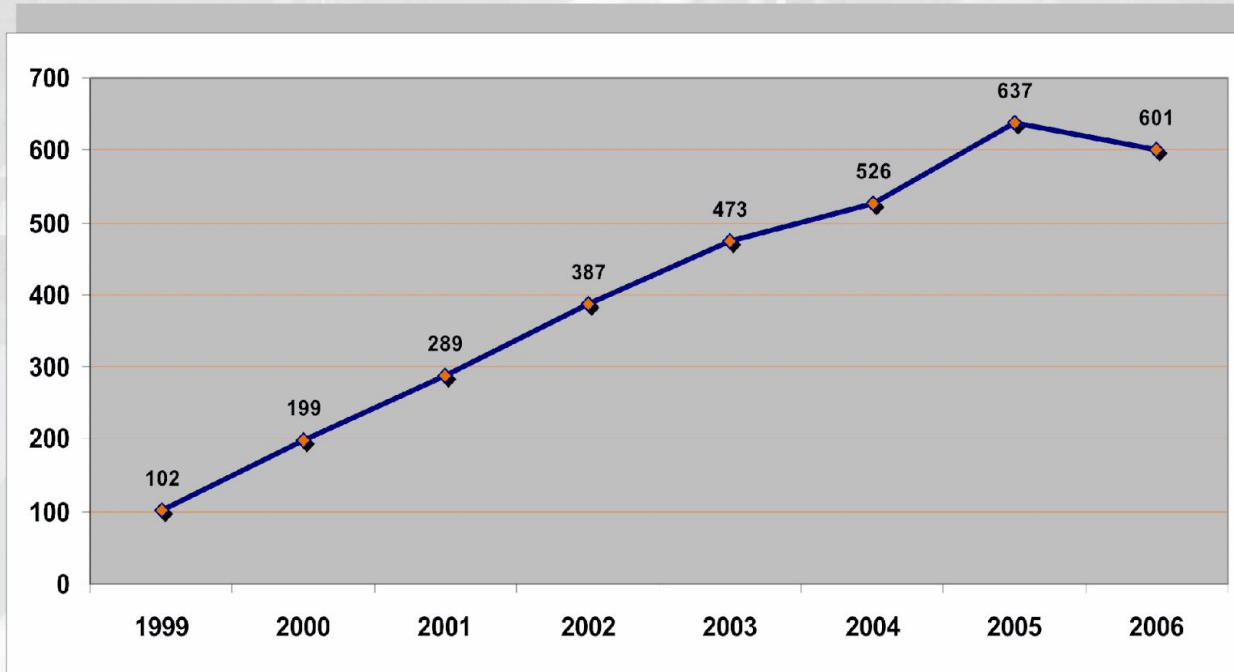
ΣΧΗΜΑ 12

Ξε ύφεση ο κλάδος της οικοδομής



300 χρόνια στην εξέλιξη

ΑΡΙΘΜΟΣ ΦΟΙΤΟΥΝΤΩΝ ΣΤΟ ΠΑΝΕΠΙΣΤΗΜΙΟ ΔΥΤΙΚΗΣ ΜΑΚΕΔΟΝΙΑΣ



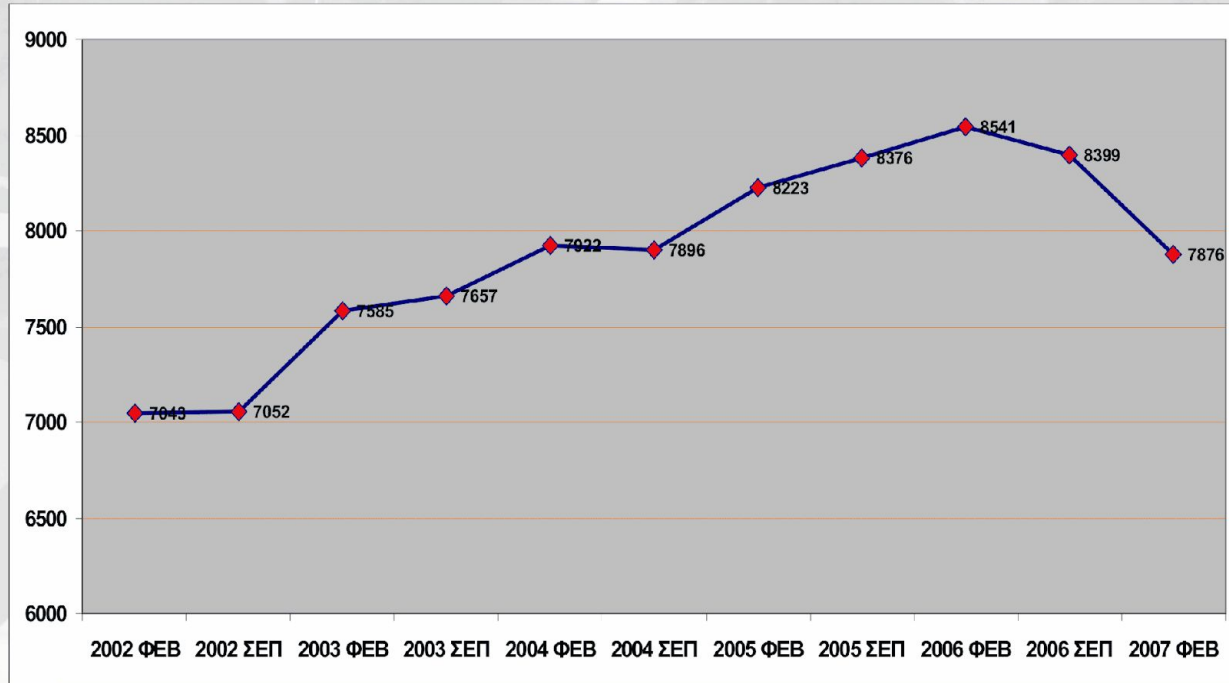
ΣΧΗΜΑ 13

Ξεκάρφη οι φοιτητές του Πανεπιστημίου



300 χρόνια στην εξέλιξη

ΔΙΑΧΡΟΝΙΚΗ ΕΞΕΛΙΞΗ ΕΓΓΕΓΡΑΜΕΝΩΝ ΣΠΟΥΔΑΣΤΩΝ Τ.Ε.Ι. ΚΟΖΑΝΗΣ



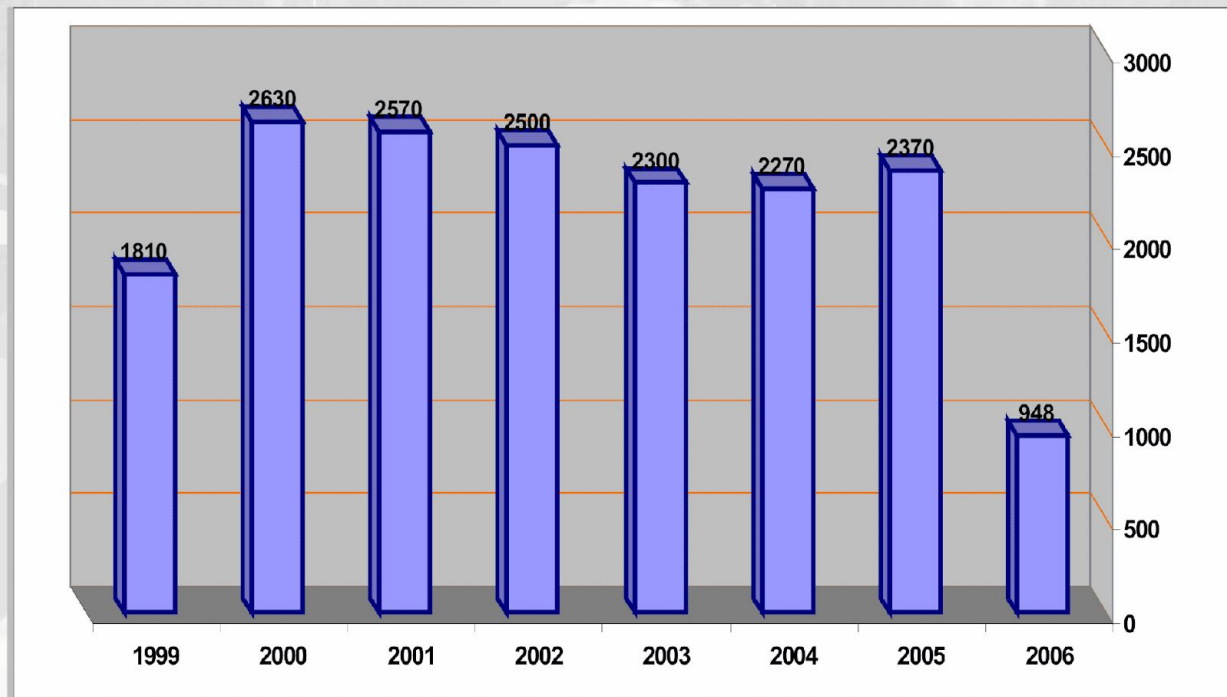
ΣΧΗΜΑ 14

Οι εγγεγραμμένοι σπουδαστές μειώνονται



Η Κοζάνη
στα πενήντα της εξέλιξής της

ΔΙΑΧΡΟΝΙΚΗ ΕΞΕΛΙΞΗ ΕΙΣΑΚΤΕΩΝ ΣΠΟΥΔΑΣΤΩΝ Τ.Ε.Ι. ΚΟΖΑΝΗΣ



ΣΧΗΜΑ 15

Τα αυτοτέλεματα της βάσης του 10



στα μέσα της

ΠΑΝΕΠΙΣΤΗΜΙΟ ΔΥΤΙΚΗΣ ΜΑΚΕΔΟΝΙΑΣ

ΤΜΗΜΑ ΜΗΧΑΝΙΚΩΝ ΔΙΑΧΕΙΡΙΣΗΣ ΕΝΕΡΓΕΙΑΚΩΝ ΠΟΡΩΝ

ΕΤΟΣ ΕΙΣΑΓΩΓΗΣ	ΑΡΙΘΜΟΣ ΕΓΓΕΓΡΑΜΜΕΝΩΝ ΑΝΑ ΕΤΟΣ	ΔΙΑΓΡΑΦΕΝΤΕΣ (1)	ΑΠΟΦΟΙΤΟΙ	ΑΡΙΘΜΟΣ ΕΓΓΕΓΡΑΜΜΕΝΩΝ & ΑΠΟΦΟΙΤΩΝ ΕΩΣ 29-5-2007 (2)
1999	123	21	74	102
2000	127	30	56	97
2001	114	24	25	90
2002	111	13	-	98
2003	103	17	-	86
2004	105	27	-	78
2005	104	15	-	89
2006	103	72	-	31

ΤΜΗΜΑ ΜΗΧΑΝΙΚΩΝ ΠΛΗΡΟΦΟΡΙΚΗΣ & ΤΗΛΕΠΙΚΟΙΝΩΝΙΩΝ

ΕΤΟΣ ΕΙΣΑΓΩΓΗΣ	ΑΡΙΘΜΟΣ ΕΓΓΕΓΡΑΜΜΕΝΩΝ ΑΝΑ ΕΤΟΣ	ΔΙΑΓΡΑΦΕΝΤΕΣ (1)	ΑΠΟΦΟΙΤΟΙ	ΑΡΙΘΜΟΣ ΕΓΓΕΓΡΑΜΜΕΝΩΝ & ΑΠΟΦΟΙΤΩΝ ΕΩΣ 29-5-2007 (2)
2005	57	10	-	47
2006	52	14	-	38

(1) Αφορά φοιτητές που έχουν διαγραφεί για οποιοδήποτε λόγο (μεταγραφή, εγγραφή σε άλλη σχολή κ.λ.π.)

(2) Αφορά την τωρινή εικόνα. Περιλαμβάνονται οι εγγεγραμμένοι έως 29/5/2007 καθώς και οι απόφοιτοι.

70% των ιδιωτικών

στο τμήμα

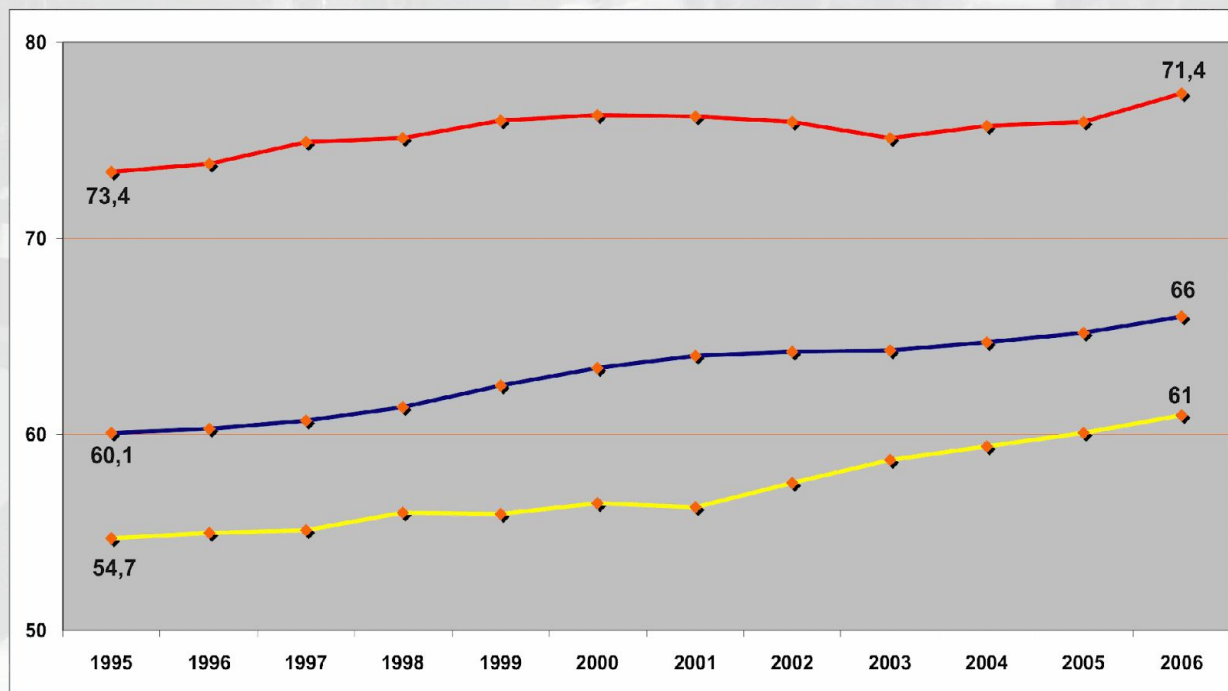
Ενεργειακών ιδίων

ιδίαν μεταγραφή!!!



στα βράχια στη εξέλιξη

ΔΙΑΧΡΟΝΙΚΗ ΕΞΕΛΙΞΗ ΤΗΣ ΑΠΑΣΧΟΛΗΣΗΣ ΣΕ Ε.Ε. - ΔΑΝΙΑ - ΕΛΛΑΔΑ



Ε.Ε. (15 ΧΩΡΕΣ)

ΔΑΝΙΑ

ΕΛΛΑΔΑ

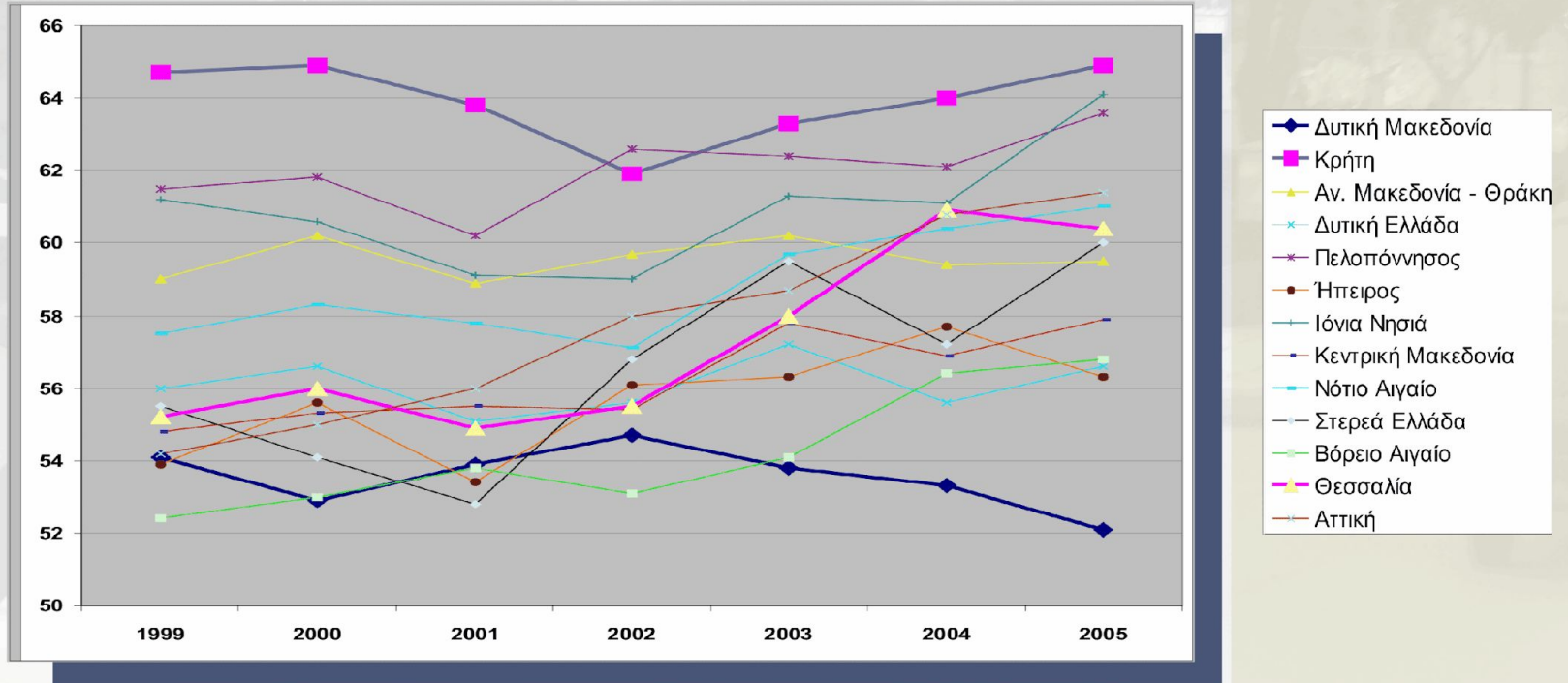
ΣΧΗΜΑ 17

Από τις τελευταίες χώρες η Ελλάδα στην απασχόληση



Η Κοζάνη στα βραβεία της εξέλιξης

ΔΙΑΧΡΟΝΙΚΗ ΕΞΕΛΙΞΗ ΤΗΣ ΑΠΑΣΧΟΛΗΣΗΣ ΣΤΙΣ ΠΕΡΙΦΕΡΕΙΕΣ



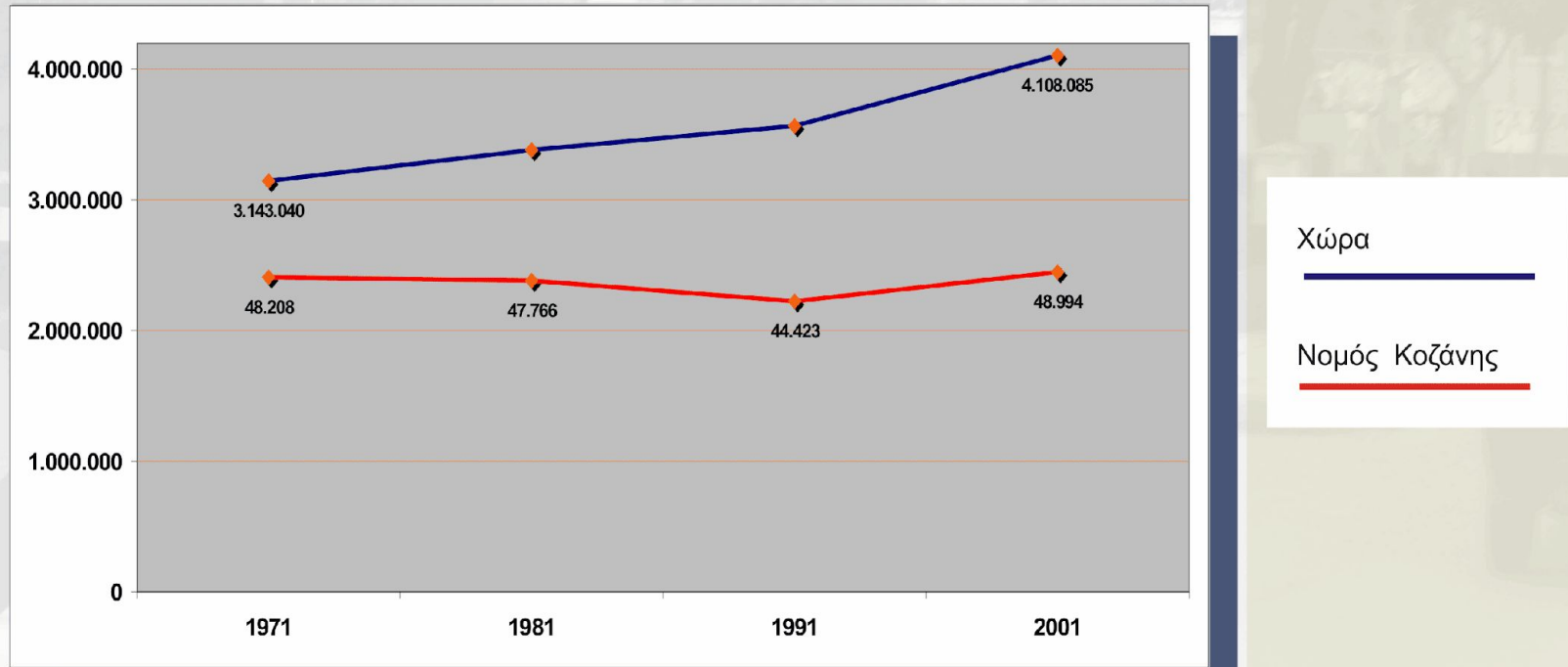
ΣΧΗΜΑ 18

Η Δυτική Μακεδονία τελευταία στην απασχόληση



στα πενήντα της εξέλιξης

ΔΙΑΧΡΟΝΙΚΗ ΕΞΕΛΙΞΗ ΤΗΣ ΑΠΑΣΧΟΛΗΣΗΣ



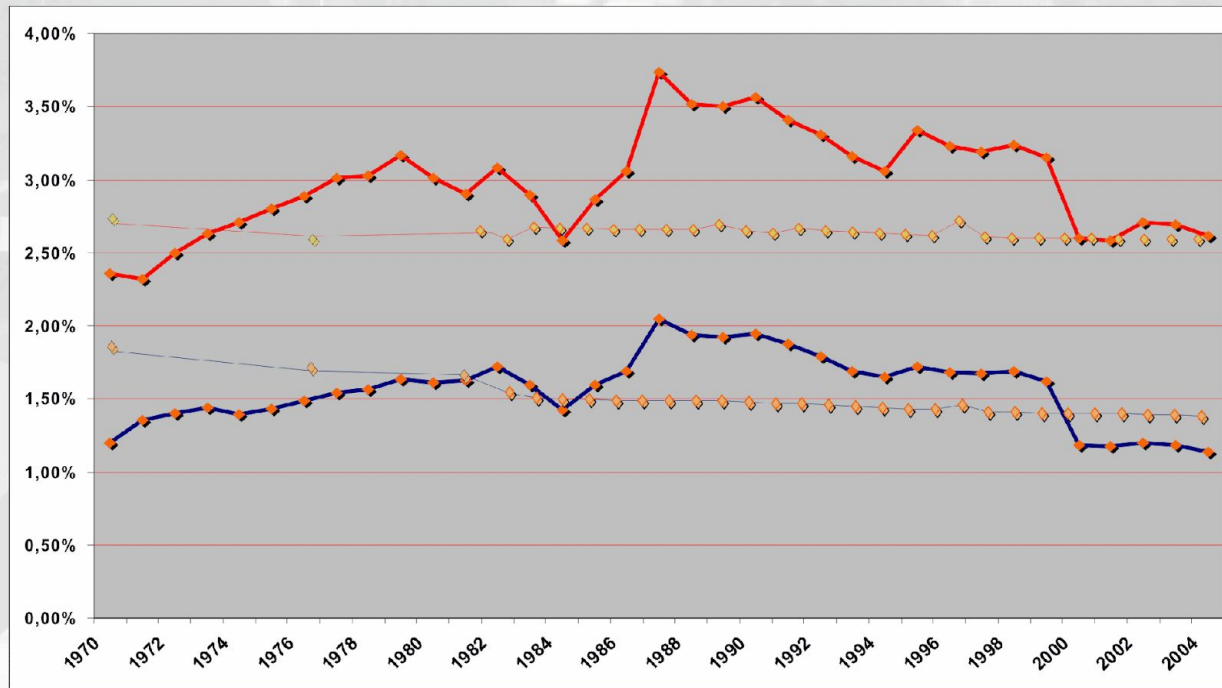
ΣΧΗΜΑ 19

Ετασιμότητα για 30 χρόνια στην απασχόληση



Η Κοζάνη στα πενήντα της εξέλιξής της

ΔΙΑΧΡΟΝΙΚΗ ΕΞΕΛΙΞΗ Α.Ε.Π. ΣΤΟ ΝΟΜΟ ΚΟΖΑΝΗΣ



Ποσοστό Ν. Κοζάνης στο σύνολο της χώρας πλην Θεσ/νίκης - Αττικής

Ποσοστό Ν. Κοζάνης στο σύνολο της χώρας

Πληθυσμιακή εξέλιξη

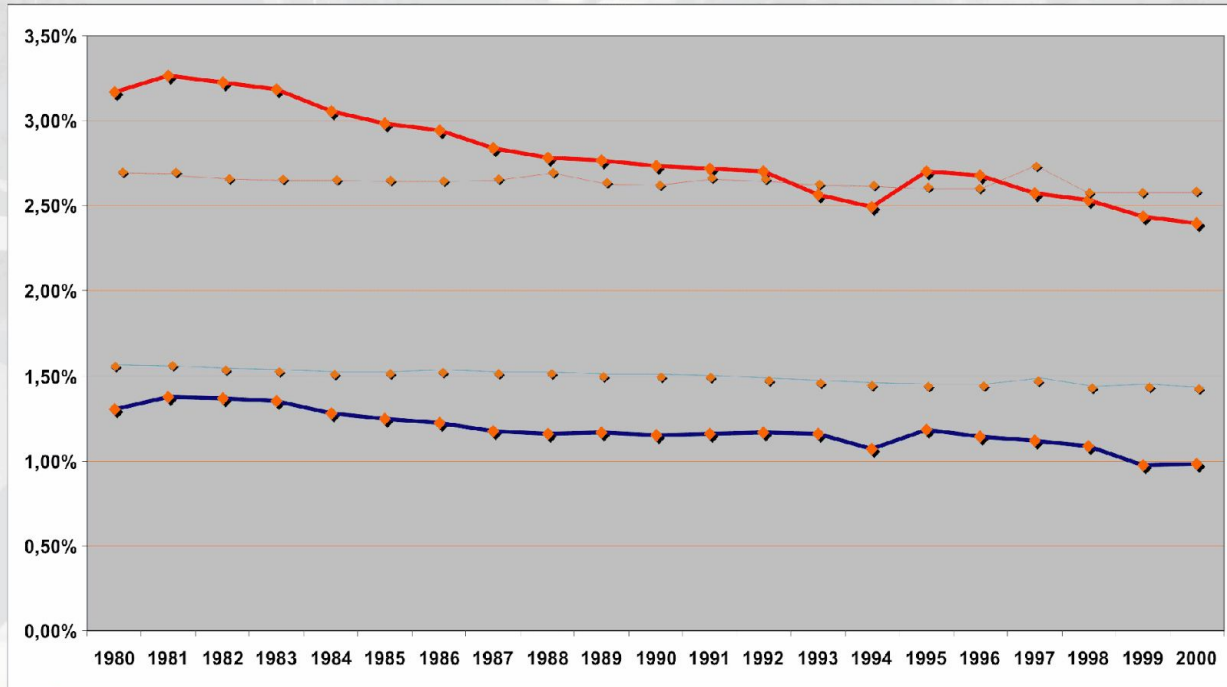
ΣΧΗΜΑ 20

Ξε ύφεση ο Νομός μετά το 2000



στα πενήντα της εξέλιξής της

ΔΙΑΧΡΟΝΙΚΗ ΕΞΕΛΙΞΗ ΚΑΤΑΘΕΣΕΩΝ ΝΟΜΟΥ ΚΟΖΑΝΗΣ



Ποσοστό στη χώρα
 Ποσοστό στη χώρα πλην Αθήνας & Θεσ/νίκης
 Πληθυσμιακή εξέλιξη

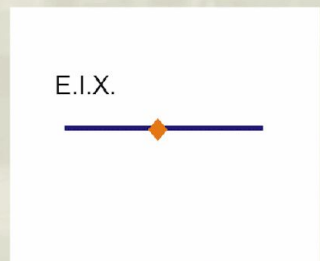
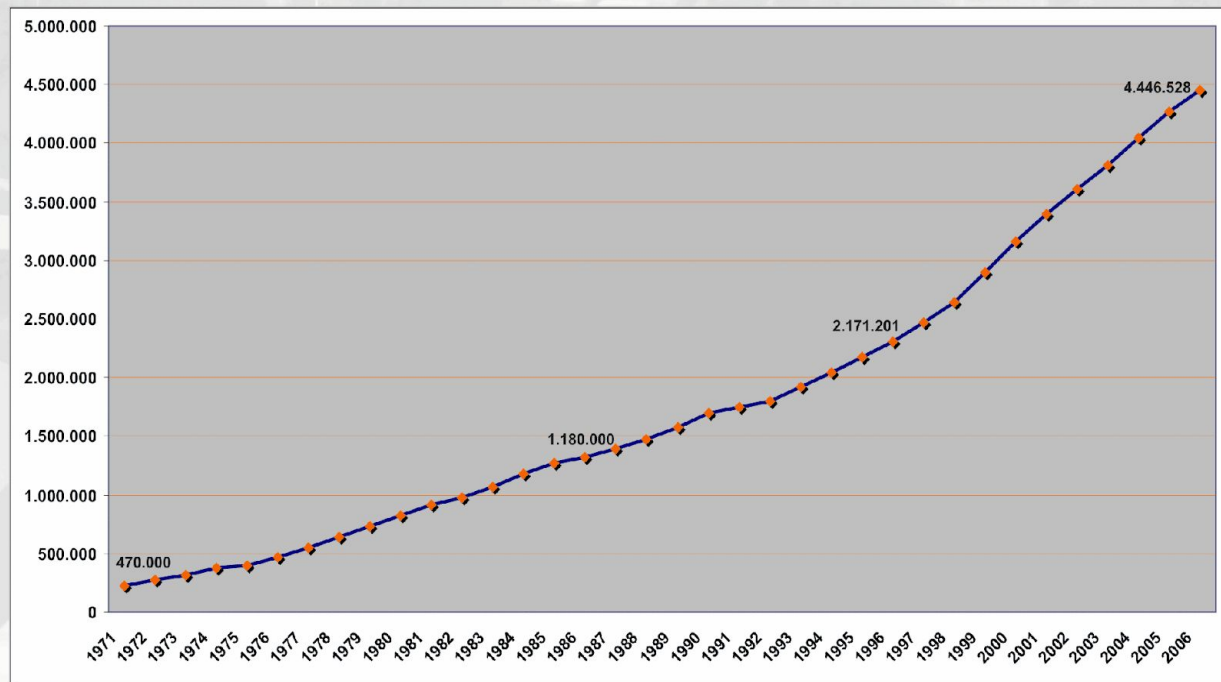
ΣΧΗΜΑ 21

Οι καταθέσεις των Κοζαριτών μειώνονται



Η Κοζάνη
στα πενήντα της
εξέλιξής της

ΔΙΑΧΡΟΝΙΚΗ ΕΞΕΛΙΞΗ ΣΤΟΛΟΥ ΤΩΝ Ε.Ι.Χ. ΣΤΗΝ ΕΛΛΑΔΑ



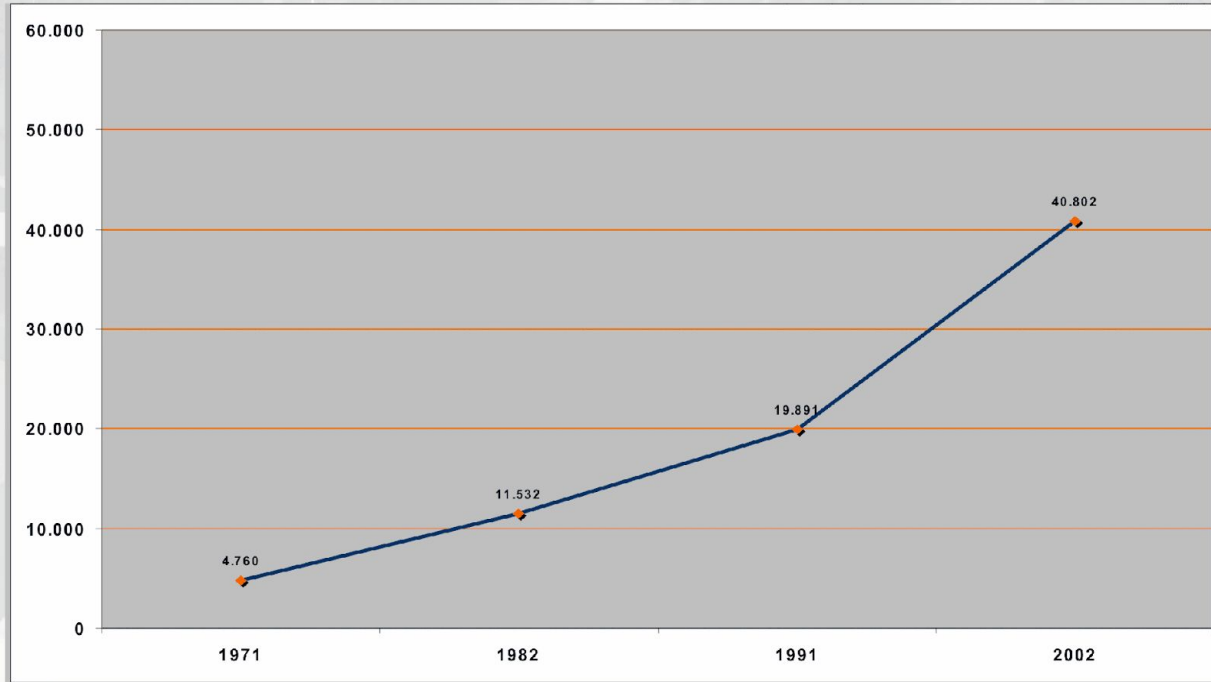
ΣΧΗΜΑ 22

Τα Ε.Ι.Χ. στη χώρα μας κάθε 10 χρόνια διπλασιάζονται



στα πενήντα χρόνια της

ΣΤΟΛΟΣ ΚΥΚΛΟΦΟΡΟΥΝΤΩΝ Ι.Χ. ΟΧΗΜΑΤΩΝ ΣΤΟ ΝΟΜΟ ΚΟΖΑΝΗΣ



ΣΧΗΜΑ 23

Πάνω από 50.000 Ι.Χ. σήμερα στην Κοζάνη



Η Κοζάνη
εξαπέλυσε την εξέλιξή της

ΕΓΝΑΤΙΑ ΟΔΟΣ



ΣΧΗΜΑ 24

Οι συγκοινωνιακές υποδομές βελτιώνονται



300 χρόνια στην εξέλιξήν

ΔΗΜΟΣΙΕΣ ΔΡΑΣΤΗΡΙΟΤΗΤΕΣ ΣΤΗΝ ΚΟΖΑΝΗ

Η ΚΟΖΑΝΗ
ΕΙΝΑΙ ΕΔΡΑ:

- ν_του Πανεπιστημίου Δυτικής Μακεδονίας
- ν_του Τ.Ε.Ι. Δυτικής Μακεδονίας
- ν_Περιφέρειας Δυτικής Μακεδονίας
- ν_Νομαρχιακής Αυτοδιοίκησης
- ν_ΑΝΚΟ (Αναπτυξιακή Δυτικής Μακεδονίας)
- ν_Εφετείου
- ν_Περιφερειακής Διεύθυνσης Αστυνομίας
- ν_Περιφερειακής Διεύθυνσης Πυροσβεστικής
- ν_Αρχαιολογικής Υπηρεσίας
- ν_Περιφερειακού παραρτήματος ΙΓΜΕ
- ν_Αεροδρομίου
- ν_ΚΤΕΣ
- ν_Α' Σώματος Στρατού

Πουθενά δεν υστερεί
η Κοζάνη
σε σχέση με
Πάρισα,
Ιωάννινα

ΣΧΗΜΑ 25



στα μέσα μας

Ανακεφαλαιώνοντας αυτά που είδαμε:

- ✓ Ο Νομός Κοζάνης φθίνει πληθυσμιακά
- ✓ Η Δ.Ε.Η. συνεισφέρει όλο και λιγότερο στην τοπική οικονομία
- ✓ Η οικοδομική δραστηριότητα φθίνει ραγδαία
- ✓ Ο τομέας των υπηρεσιών παρουσιάζει σοβαρό αναπτυξιακό έλλειμμα
- ✓ Οι βιοτεχνίες που γίνονται είναι λίγες και μικρές
- ✓ Τα τριτοβάθμια εκπαιδευτικά μας ιδρύματα βρίσκονται σε κρίσιμη καμπή
- ✓ Εργάζονται πολύ λίγοι
- ✓ Η συνολική οικονομική δραστηριότητα του Νομού φθίνει
- ✓ Οι οικονομικές δραστηριότητες των Κοζανιτών περιορίζεται
- ✓ Οι δυνατότητες για πρόσβαση σε άλλες αγορές τρομακτικές

ΣΧΗΜΑ 26



30α χρόνια στην

ΣΤΟ ΔΗΜΟ ΚΟΖΑΝΗΣ ΠΡΩΤΑΡΧΙΚΟ ΜΑΣ ΜΕΛΗΜΑ ΗΤΑΝ ΟΛΑ ΤΑ ΧΡΟΝΙΑ Η ΑΝΑΠΤΥΞΗ

- ✓ Υλοποιήσαμε τις επεκτάσεις του Γ.Π.Σ του '86 δίνοντας την απαραίτητη γη για να αναπτυχθεί οικιστικά η πόλη.
- ✓ Ολοκληρώσαμε όλες τις βασικές της υποδομές που την καθιστούν στο επίπεδο αυτό μια ευρωπαϊκή πόλη.
- ✓ Μόνο από το τεράστιο έργο της Τ/Θ οι Κοζανίτες εξοικονόμησαν 37 εκ.€
- ✓ Ξεκινήσαμε την διεκδίκηση του Τοπικού Πόρου Ανάπτυξης.
- ✓ Στηρίξαμε την ίδρυση του Πανεπιστημίου Δυτ. Μακεδονίας.
- ✓ Αναδείξαμε τον πολιτισμό σε βασική συνιστώσα της ανάπτυξης
- ✓ Ολοκληρώσαμε το νέο Γ.Π.Σ του Δήμου.

ΣΧΗΜΑ 27



30α χρόνια στην εξέλιξη

ΣΤΟ ΔΗΜΟ ΚΟΖΑΝΗΣ ΠΡΩΤΑΡΧΙΚΟ ΜΑΣ ΜΕΛΗΜΑ ΗΤΑΝ ΟΛΑ ΤΑ ΧΡΟΝΙΑ Η ΑΝΑΠΤΥΞΗ

Σήμερα

- ✓ Υλοποιούμε ένα τεράστιο έργο αναβαθμίζοντας το εμπορικό στο κέντρο της πόλης.
- ✓ Χρηματοδοτούμε αναπλάσεις όψεων οικοδομών.
- ✓ Αναδεικνύουμε τα ιστορικά μας κτίρια
- ✓ Αγωνιζόμαστε για την έγκριση του νέου Γ.Π.Σ που εκτός των άλλων λύνει και το γόρδιο δεσμό των ΖΟΕ.
- ✓ Αγωνιζόμαστε να ξεκολλήσει η ΒΙΠΕ ενώ ταυτόχρονα κατασκευάζουμε μέρος των υποδομών της.
- ✓ Μαζί με το Σωματείο Επιπλοξυλουργών ζωντανεύουμε το ΒΙΟΠΑ ξύλου.
- ✓ Δρομολογούμε νέα έργα ΣΔΙΤ (Εμπορευματικός Σταθμός)
- ✓ Συνεχίζουμε να στηρίζουμε ενεργά το ΤΕΙ και το Πανεπιστήμιο Δυτ. Μακεδονίας.
- ✓ Αναδεικνύουμε τη ΖΕΠ σε κέντρο της περιφέρειάς μας
- ✓ Οι φορείς πολιτισμού του Δήμου οργανώνουν υψηλού επιπέδου εκδηλώσεις

ΣΧΗΜΑ 28



ΠΕΡΙΦΕΡΕΙΑΚΟ ΠΛΑΙΣΙΟ ΧΩΡΟΤΑΞΕΙΚΟΥ ΣΧΕΔΙΑΣΜΟΥ ΚΑΙ ΔΕΙΦΟΡΟΥ ΑΝΑΠΤΥΞΗΣ ΠΕΡΙΦΕΡΕΙΑΣ ΔΥΤΙΚΗΣ ΜΑΚΕΔΟΝΙΑΣ

Η Κοζάνη καλείται να παίξει το ρόλο του περιφερειακού πόλου ανάπτυξης, όχι μόνο σε επίπεδο Περιφέρειας, αλλά αναλαμβάνοντας το ρόλο της πόλης κόμβου στα Δυτικά Βαλκάνια. Ο αναπτυξιακός ρόλος της Κοζάνης στηρίζεται στην υιοθέτηση και προώθηση μιας σειράς προτεινόμενων παρεμβάσεων ώστε αυτή να εξελιχθεί σε κέντρο παραγωγικών, εμπορικών, επιστημονικών, πανεπιστημιακών, τεχνολογικών, πολιτιστικών και συνεδριακών δραστηριοτήτων, καθώς και κέντρο υπηρεσιών για μια περιοχή ευρύτερη από αυτήν της Περιφέρειας.

Φ.Ε.Κ. 1472/Β/2003

ΣΧΗΜΑ 29